



VILLE DE
HOUILLES

JOURNAL DE LA PETITE ENFANCE

N°24 – Mars/avril 2024

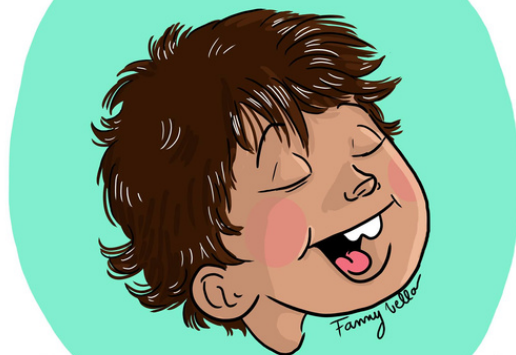
DE LA COUCHE AUX TOILETTES

Paroles de pro
Astuces de pro
le coin des ressources
Ca se passe chez nous
Les signes du mois

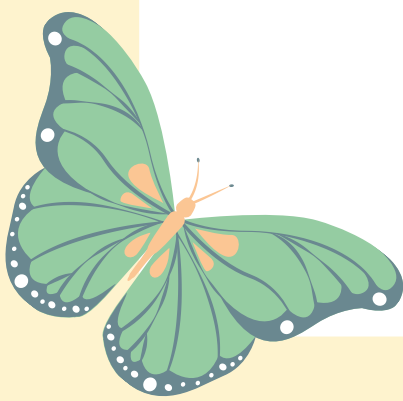
Paroles de pro

Les rendez-vous d'inscription à l'école maternelle approchent. Cette nouvelle étape rime souvent avec « apprentissage de la propreté ». PAS DE STRESS !!!
Les équipes sont là pour vous accompagner sereinement.

FAÎTES-MOI JUSTE



CONFIANCE.



Astuces de pro



De la couche aux toilettes : je grandis à mon rythme !



L'acquisition de la propreté (ou acquisition du contrôle sphinctérien) est une étape importante dans le développement de votre enfant. Il va pouvoir « comme les grands » maîtriser son corps et décider du moment où il ira libérer sa vessie ou ses intestins.

Maturation neuromotrice : Le contrôle sphinctérien

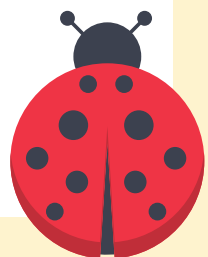
Les sphincters sont les muscles qui commandent l'ouverture et la fermeture des orifices.



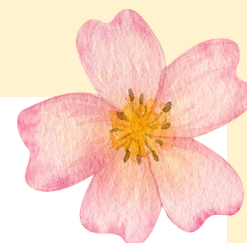
Maturation psychique

Parfois l'acquisition sphinctérienne est présente mais l'enfant ne se sent pas prêt.

IL FAUDRA
(EN GÉNÉRAL)
ATTENDRE
"🕒"
QUE JE SÂCHE...



Les astuces



Accompagner les enfants par la parole. Choisissez les mots que vous utiliserez pour parler des parties du corps, des liquides et des fonctions de l'organisme. Il est préférable d'être direct. Vous éviterez la confusion si vous utilisez les vrais mots. Essayez d'éviter des mots négatifs, comme « sale » ou « puant », qui peuvent embarrasser votre enfant.

Accompagnez toujours votre enfant aux toilettes et assurez-vous qu'il ne court aucun danger

Votre enfant peut préférer le pot ou les toilettes, dans ce cas il faudra lui proposer un siège adapté et une petite marche. L'assise doit être confortable et les pieds doivent reposer sur une surface dure.

Mettez à votre enfant des vêtements qu'il peut baisser et remonter facilement (pas de body).

Apprenez à votre enfant à se laver les mains après être allé aux toilettes.



Les récompenses sont inutiles mais quelques compliments pourront l'encourager, même s'il vous avertit trop tard...

Il est important de laisser le temps à l'enfant d'aller à son rythme et qu'il reste maître de la situation.

Il arrive qu'un enfant qui utilise bien les toilettes, régresse et se mette à avoir des « accidents ». Ce peut être à cause d'une période de stress, comme la naissance d'un nouveau bébé ou un récent déménagement.

A la crèche, nous n'utilisons pas de couche-culotte (type « pull up ») car elles envoient un message contradictoire à l'enfant. Nous proposons des couches classiques, avec un sous-vêtement par-dessus. Le change debout est privilégié dans cette période d'apprentissage. L'enfant est invité à participer au change de sa couche, jette celle souillée à la poubelle, va en chercher une propre seul. A la maison, vous pouvez également mettre le matériel à hauteur pour l'inviter à participer.

Les professionnels proposent à l'enfant qui en fait la demande, un pot ou des toilettes adaptées. Pour nous l'important est que l'enfant ne soit pas mis en difficulté.



Le coin des ressources



Arnelle Modéré
Ma p'tite couche



Ca se passe chez nous !

Le carnaval à la crèche des Bruyères



CACA

On fait toucher le bout de l'index sur le cou, deux fois.



Les signes du mois

POT

On garde les paumes face à face : symbolise le pot qu'on tient.

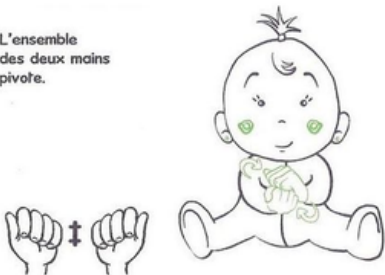


PIPI

On tape deux fois le pouce sur la poitrine.



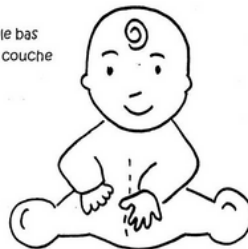
L'ensemble des deux mains pivote.



changer

Couche :

Main à plat, doigts vers le bas on désigne l'endroit de la couche



BAIN

On se frotte les deux mains contre la poitrine haut-bas.

